

Condominio en San Isidro Residencial

Jiutepec, Morelos.

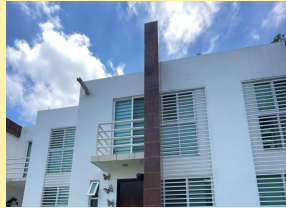
Venta: \$1,950,000

Pesos mexicanos

Condominio en venta en San Isidro, Jiutepec
Condominios y bienes raíces al sureste de Cuernavaca, Morelos.
\$1,950,000 M.N.

Código B4110

Vigilancia 24 hrs. 2 niveles, 3 recamaras, 2 baños, sala-comedor, cocina equipada, área común con



Estilo:	Moderno	Vigilancia:	Si
Terreno:	86.00 m ²	Construcción:	75.00 m ²
Niveles:	2	Edad del inmueble:	6 años
Sala:	Sala-comedor	Recámaras:	3
Baños:	2	Cocina:	Equipada
Cisterna:	Si	Estacionamiento:	2 autos
Jardín:	Comun	Alberca:	Si
Cuarto de lavado:	Patio de lavado		